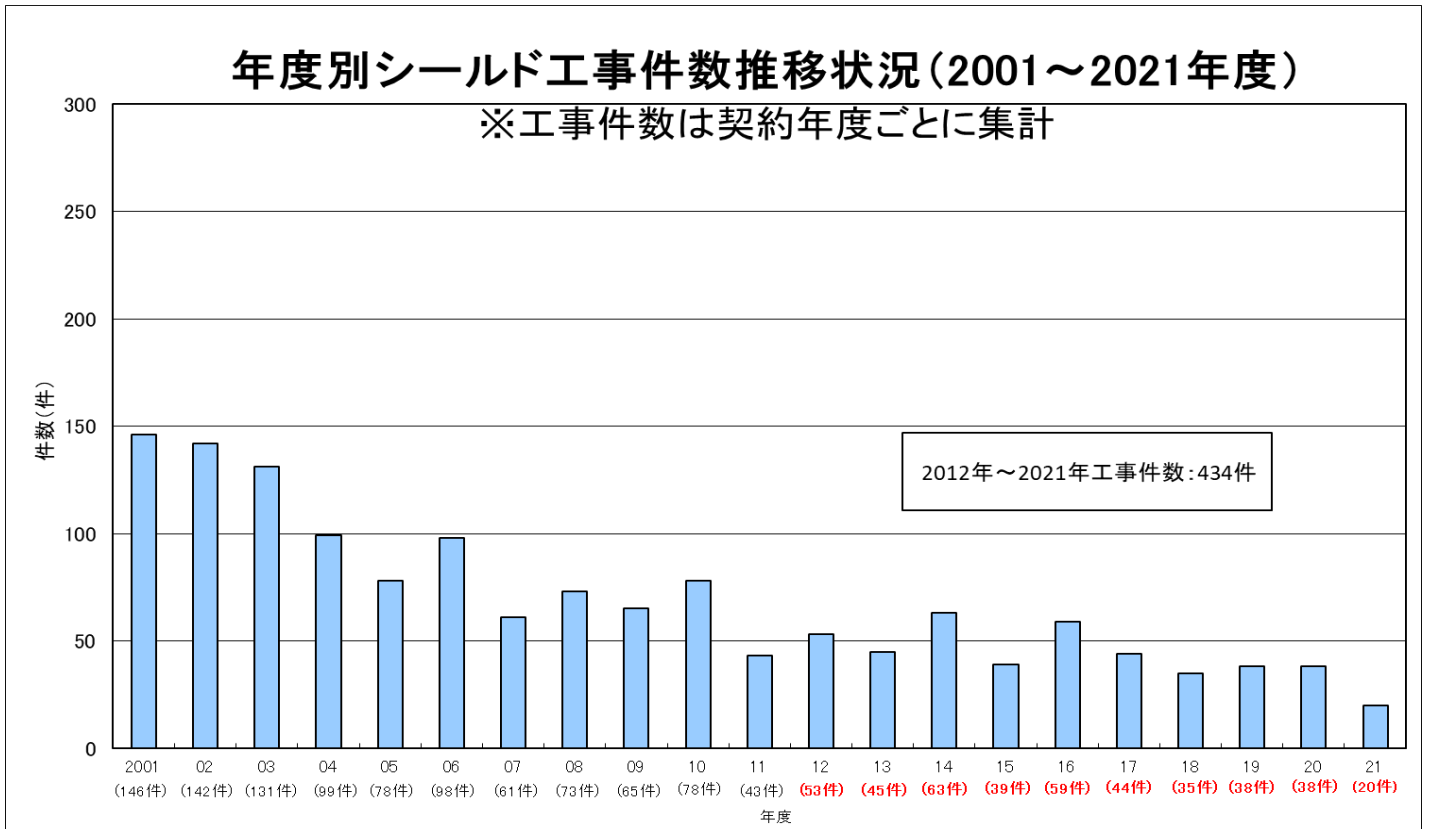
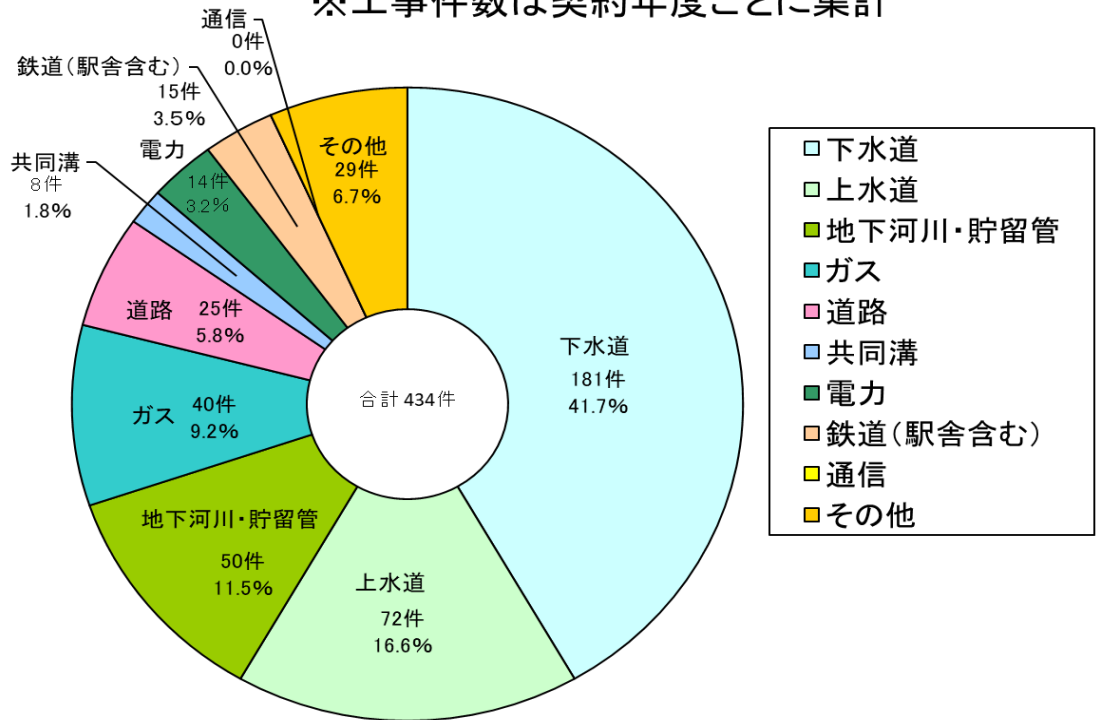


シールド工事実績グラフ



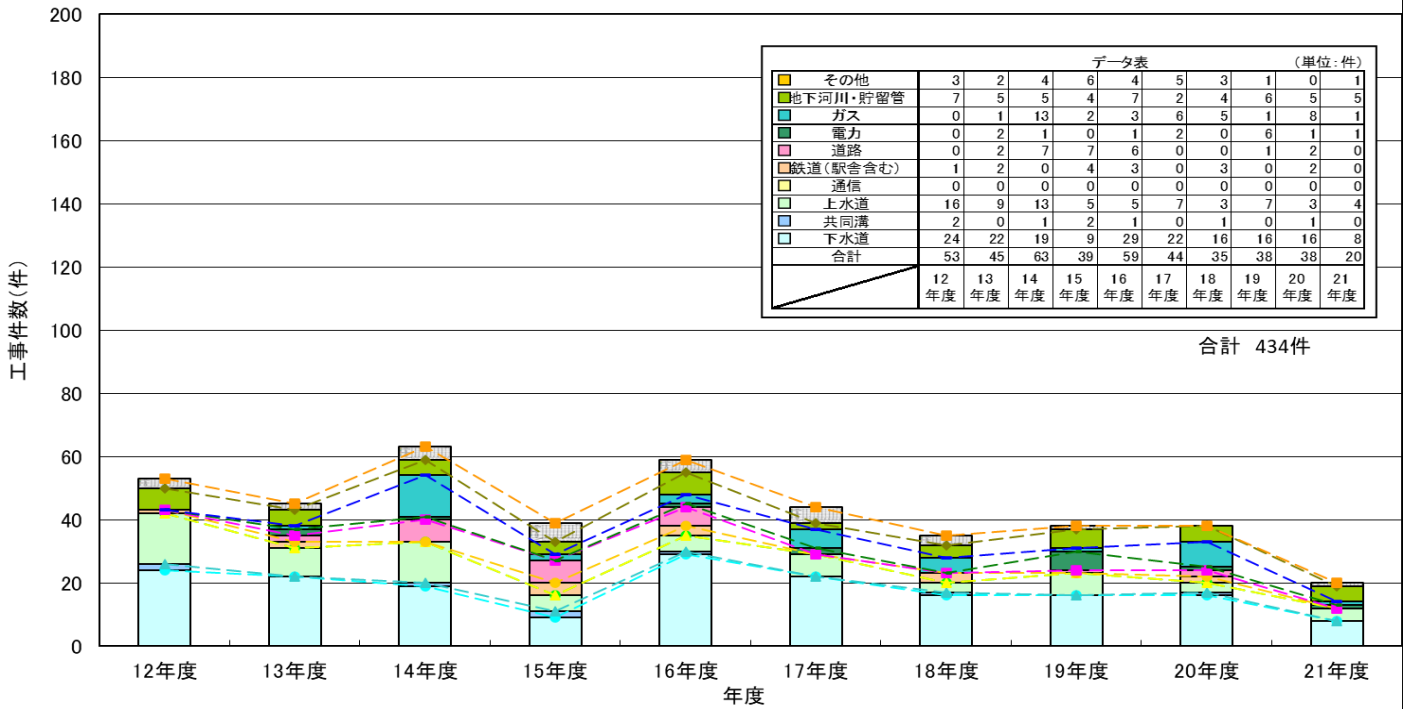
トンネル用途別工事件数('12~'21年度)

※工事件数は契約年度ごとに集計



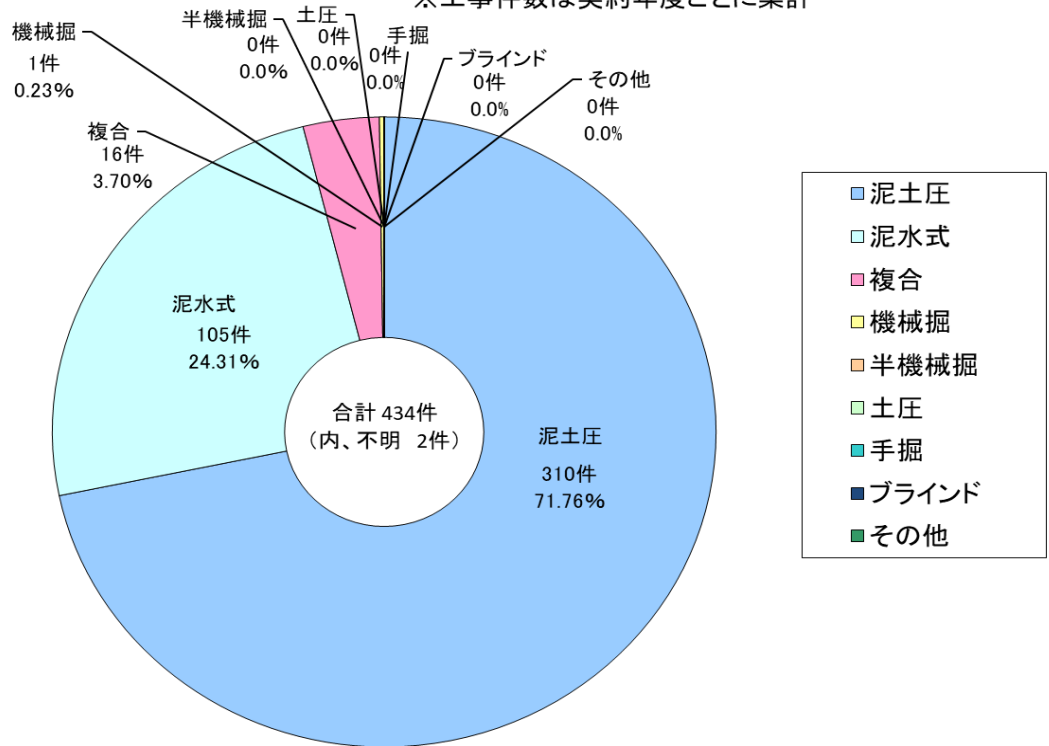
トンネル用途別工事件数(年度別'12~'21年度)

※工事件数は契約年度ごとに集計



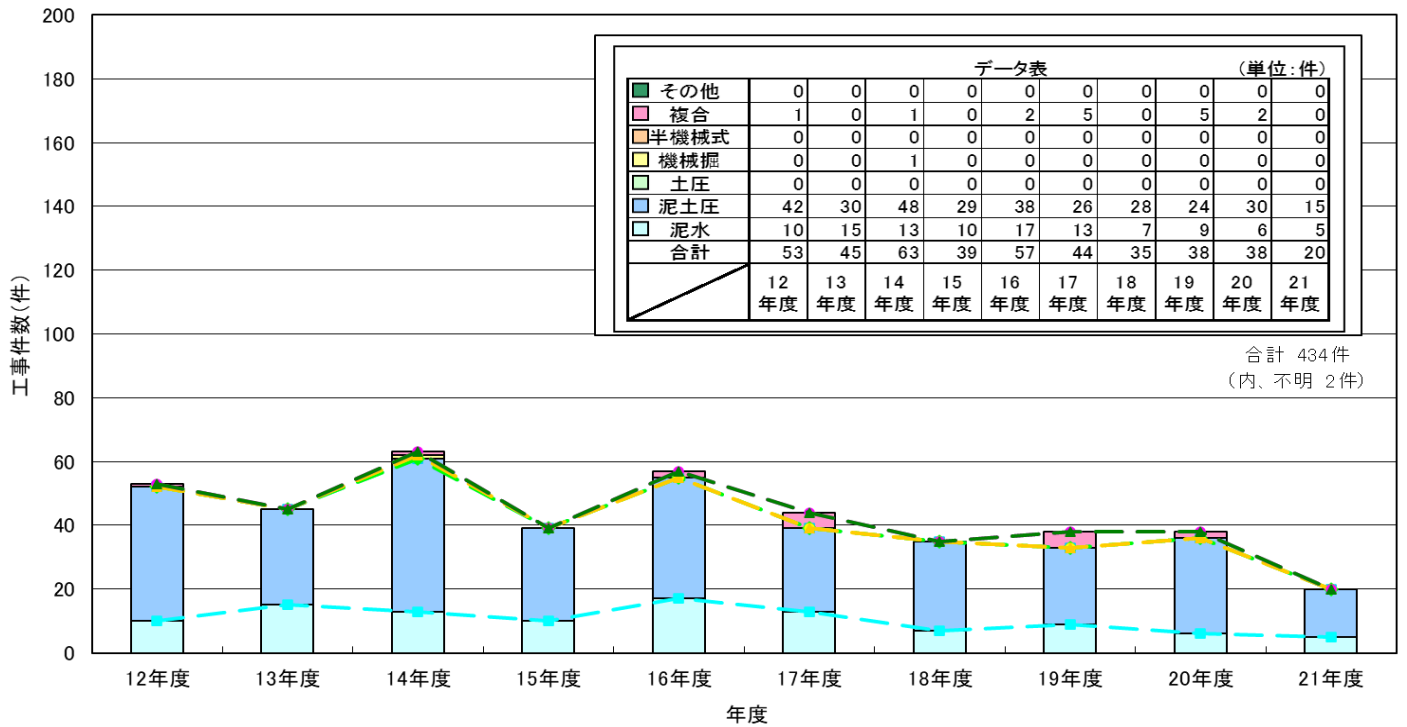
シールド機種別工事件数('12~'21年度)

※工事件数は契約年度ごとに集計



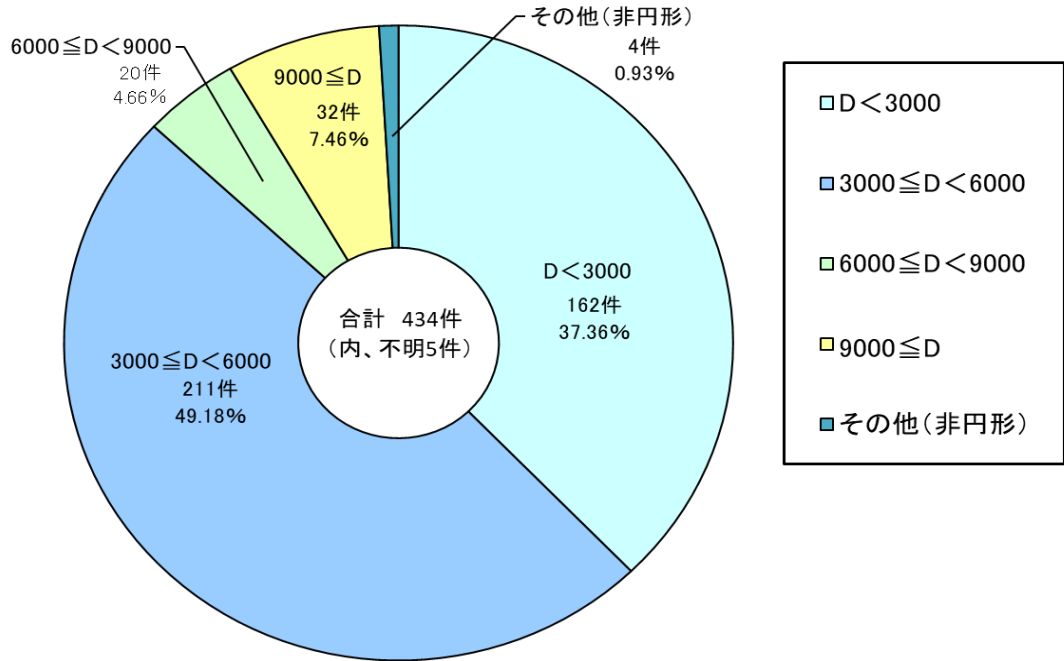
シールド機種別工事件数(年度別'12~'21年度)

※工事件数は契約年度ごとに集計

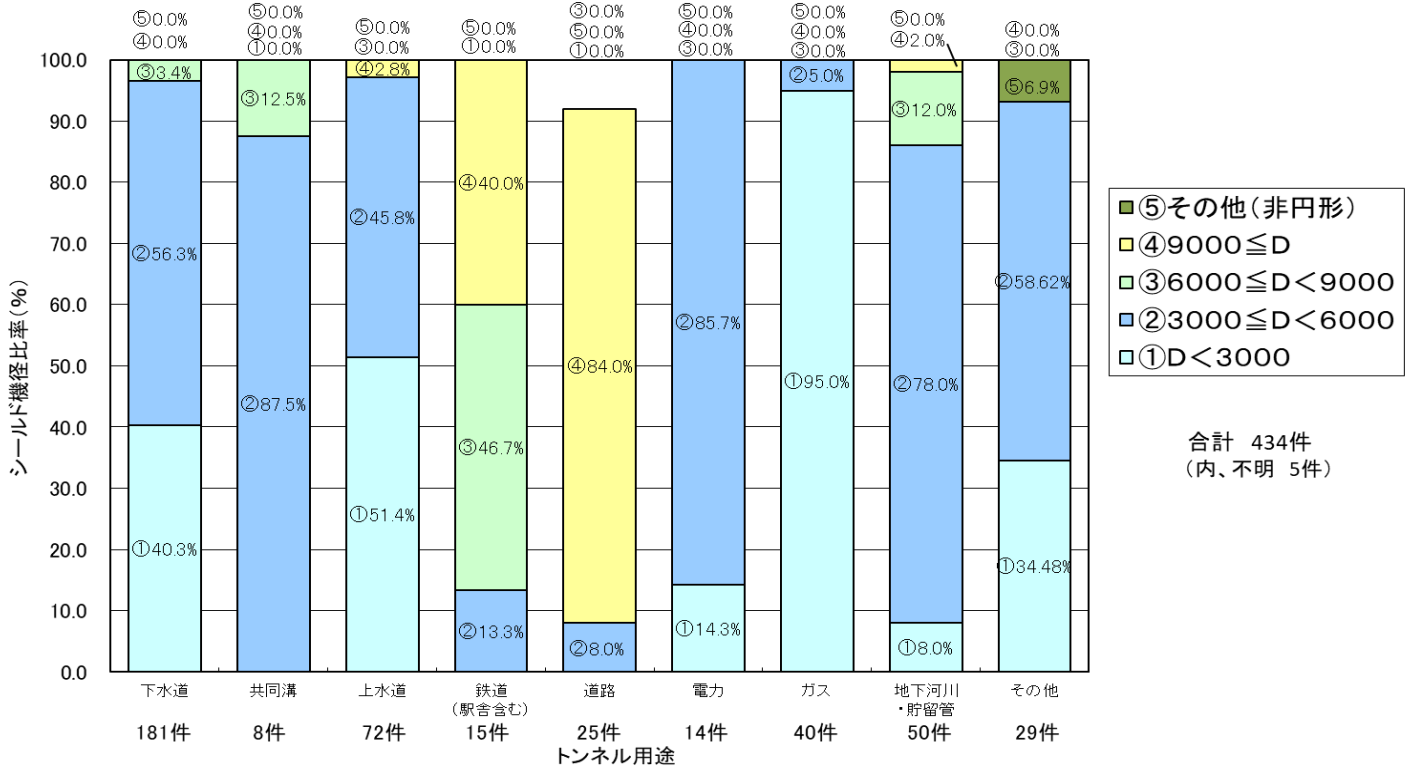


シールド機径別工事件数('12~'21年度)

※工事件数は契約年度ごとに集計

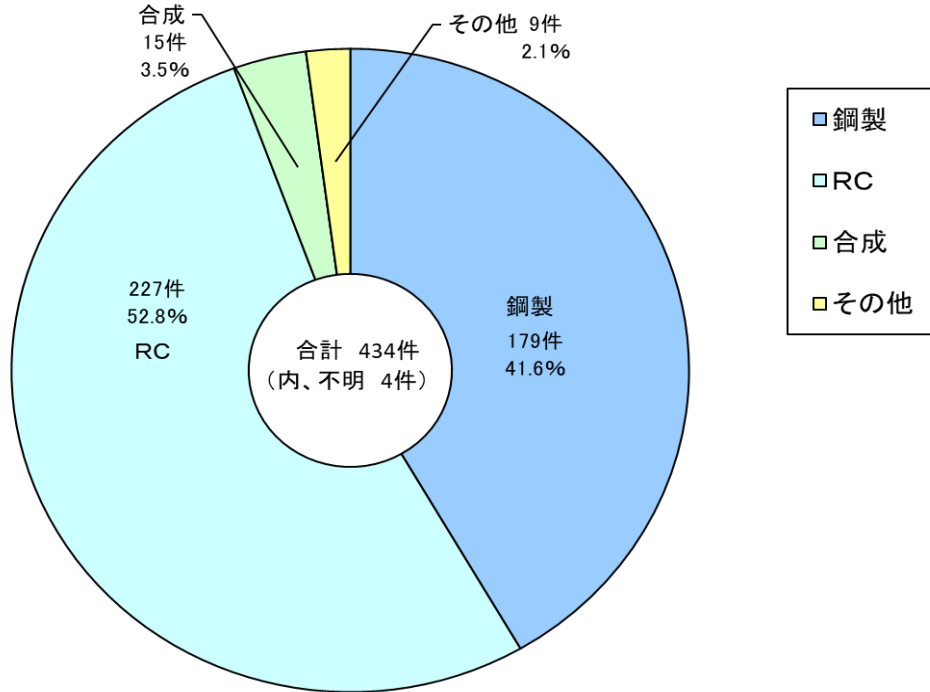


トンネル用途別シールド機径比率('12~'21年度)※工事件数は契約年度ごとに集計



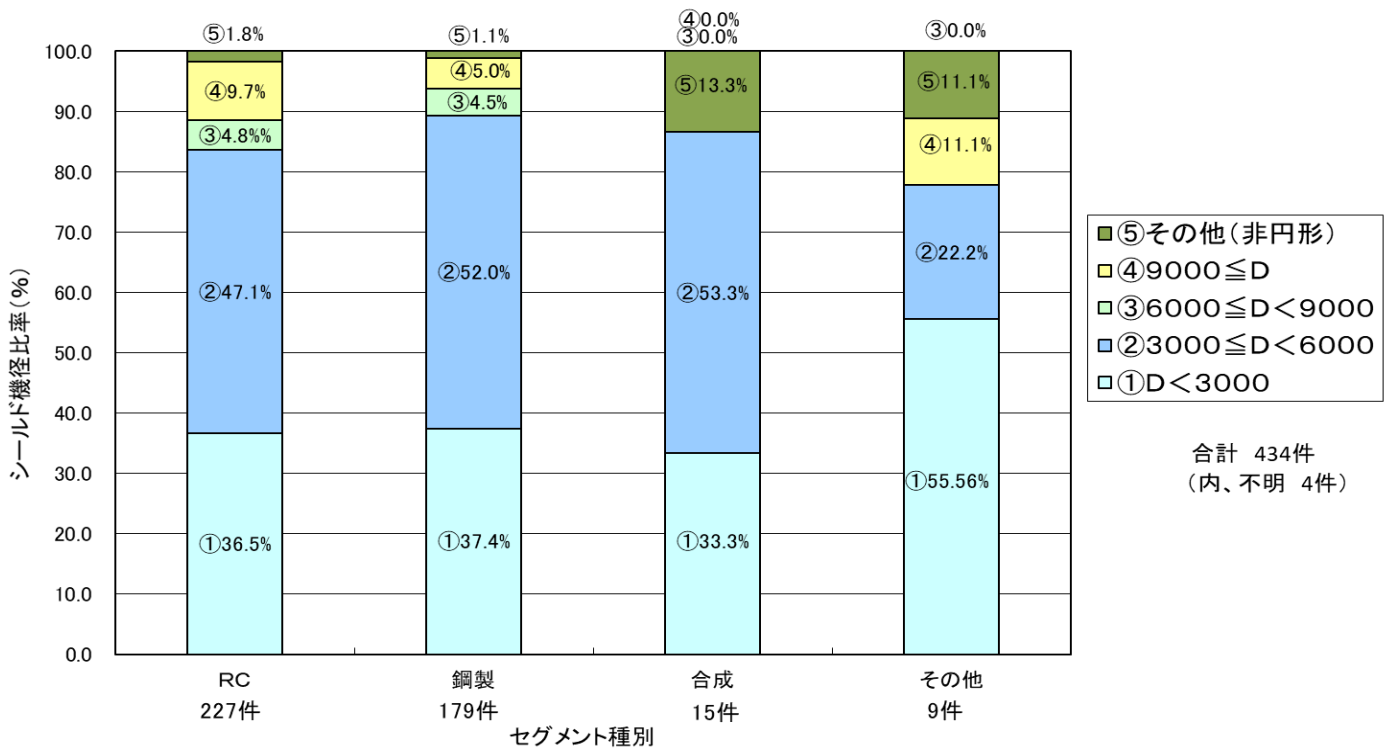
セグメント種別工事件数('12~'21年度)

※工事件数は契約年度ごとに集計



セグメント種別シールド機径比率('12~'21年度)

※工事件数は契約年度ごとに集計



トンネル用途別セグメント種別比率('12~'21年度)
 ※工事件数は契約年度ごとに集計

